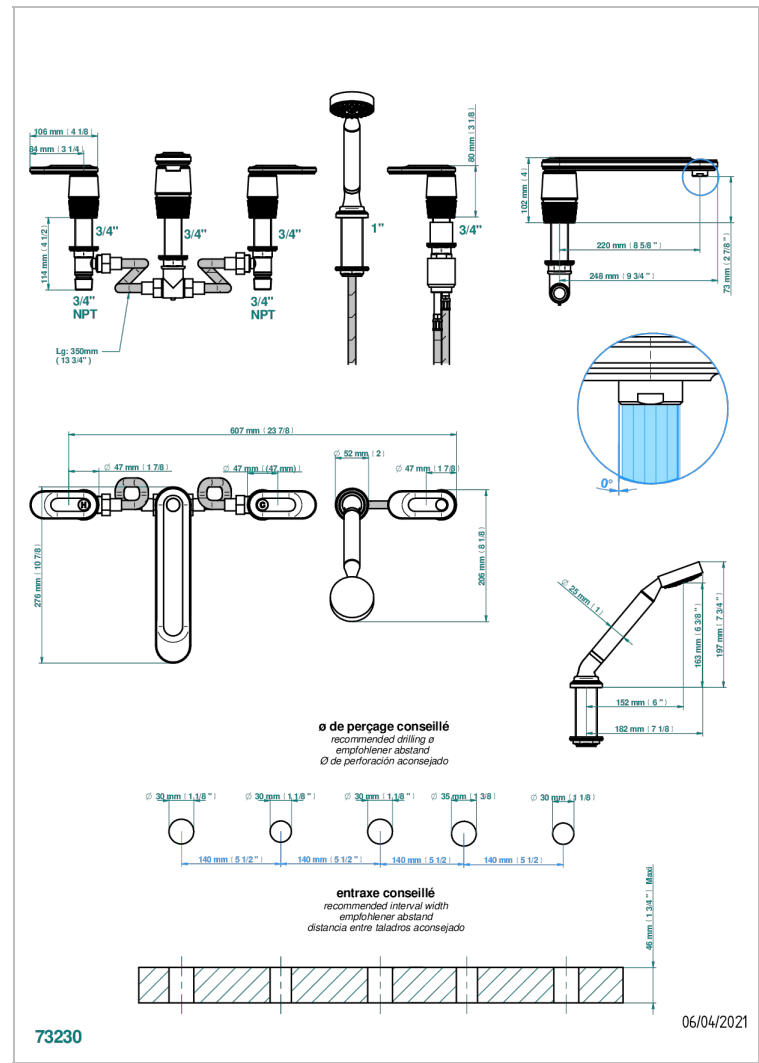


THG
PARIS

Four modern, chrome-finished faucet handles are displayed against a white background. The handles are arranged diagonally from the bottom left to the top right. They vary in shape and size, including a small compact handle, a long horizontal handle, a medium-sized handle with a curved base, and a large handle with a distinctive cross-shaped top. All handles have a polished, reflective chrome finish.



- Corvair with lever
- Смеситель устанавливаемый на борту ванны на 5 отверстий с душем, керамическим смесителем, 2 вентилями $\frac{3}{4}$ " и изливом СУПЕР ГОЛИАФ

- Recommandé : 3 bars (max. 5 bars) - Advised : 43,5 psi (max. 72 psi)
- Bec : 35 l/min à 3 bars - Douchette : 9,5 l/min à 3 bars
- Spout : 9.26 gpm at 43.5 psi - Handshower : 2.5 gpm at 43.5 psi

Black ceram - D30	Matt graphite PVD - H65	Матовое светлое золото - F31	Покрытие PVD латунь - H49	Светлое золото - F30
Blush PVD - H62	Polished chrome with gold inlay - GA1	Матовый никель - CO1	Покрытие PVD матовая бронза - F34	Хром - A02
Graphite PVD - H64	Umber PVD - H66	Матовый хром - CO2	Покрытие PVD матовая латунь - H50	
Lacquered matt bronze - D05	Бронза - D01	Никель - B01	Покрытие PVD матовый золотистый - H53	
Matt Umber PVD - H67	Золото - F01	Покрытие PVD бронза - F33	Покрытие PVD матовый никель - H56	
Matt blush PVD - H60	Матовое золото - F07	Покрытие PVD золотистый цвет - H52	Покрытие PVD никель - H55	