

# OSAKA

Смеситель выполнен в ультрасовременном стиле. Длина высокого поворотного излива увеличивается по желанию за счёт шланга на магните.

Кнопка переключения струя/душ создаёт дополнительное удобство в использовании, не нагромождая корпус Osaka лишними деталями.



## ОСОБЕННОСТИ

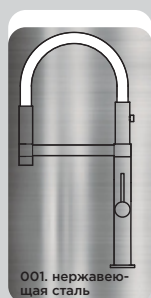
Гибкий шланг.  
Кнопка переключения струя/душ.

## ГАРАНТИЯ

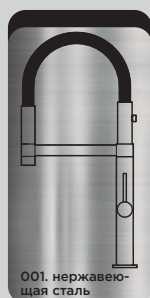
**5 лет**

## КОМПЛЕКТАЦИЯ

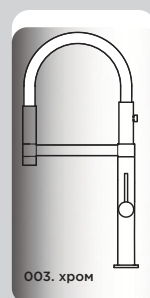
Полный комплект соединений для подключения, инструкция, гарантийный талон.



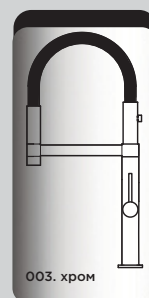
001. нержавеющая сталь  
**OSAKA-BN-WH**  
4994305  
цвет шланга: белый



001. нержавеющая сталь  
**OSAKA-BN-BL**  
4994331  
цвет шланга: черный



003. хром  
**OSAKA-C-WH**  
4994332  
цвет шланга: белый



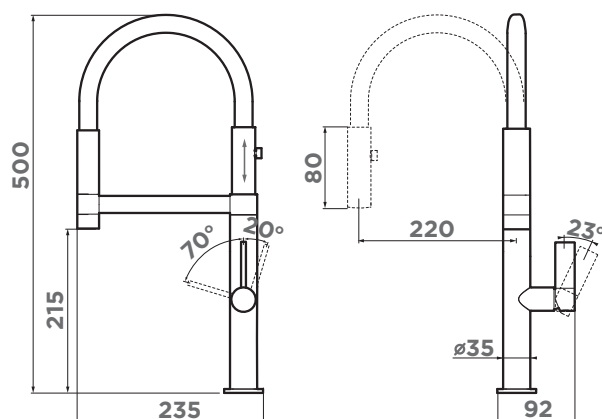
003. хром  
**OSAKA-C-BL**  
4994333  
цвет шланга: черный


ОТВЕРСТИЕ  
УСТАНОВКИ, Ø  
**35** мм

КАРТРИДЖ, Ø  
**25** мм  
керамический

КОРПУС  
Высококачественная латунь

АЭРАТОР  
Пластик



 практический модельный ряд «Comfort»

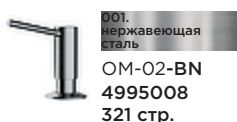
 кнопка переключения струя/душ

## РЕКОМЕНДУЕМЫЕ АКСЕССУАРЫ

**ОМ-02** ДОЗАТОР  
для моющего средства



003. хром  
**ОМ-02-С**  
4995004  
321 стр.



001. нержавеющая сталь  
**ОМ-02-ВН**  
4995008  
321 стр.

**ОМ-04** ДОЗАТОР  
для моющего средства



003. хром  
**ОМ-04-С**  
4995049  
322 стр.



001. нержавеющая сталь  
**ОМ-04-ВН**  
4995048  
322 стр.

