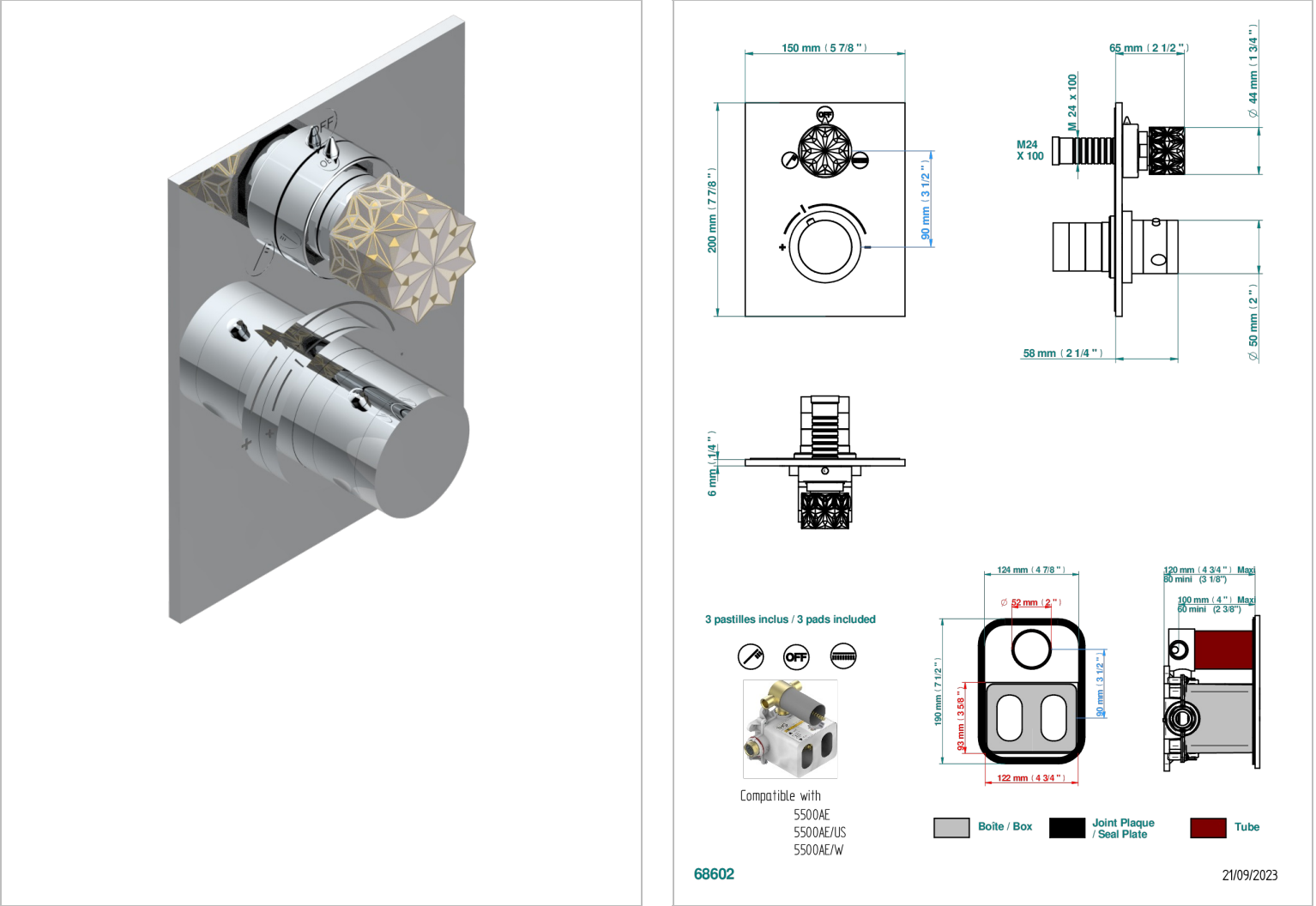


Ручка регулировки и маховик 2-канального переключателя для термостатического смесителя арт. 5500AE



ХАРАКТЕРИСТИКИ

- ASME : ASME A112.18.1-2011/CSA B125.1-11
- DVGW : DW-6512CQ0608

СТАНДАРТЫ



СВЯЗАННЫЕ ТОВАРНЫЕ ПОЗИЦИИ

- Ref. G00-5500AE Термостат THG 1/2" с коробкой для встраивания, восковым картриджем, запорным вентилем с двумя выходами, без ручек регулировки
- Ref. G00-5100G Стопорное кольцо для термостатического смесителя THG с комплектом креплений

ДОСТУПНЫЕ ВАРИАНТЫ ПОКРЫТИЙ

Black ceram - D30	Matt graphite PVD - H65	Матовый никель - C01	Покрытие PVD матовая бронза - F34	Состаренный никель - H28
Blush PVD - H62	Umber PVD - H66	Матовый хром - C02	Покрытие PVD матовая латунь - H50	Хром - A02
Graphite PVD - H64	Бронза - D01	Никель - B01	Покрытие PVD матовый золотистый - H53	Хром/золото - G02
Lacquered matt bronze - D05	Золото - F01	Покрытие PVD бронза - F33	Покрытие PVD матовый никель - H56	
Matt Umber PVD - H67	Матовое золото - F07	Покрытие PVD золотистый цвет - H52	Покрытие PVD никель - H55	
Matt blush PVD - H60	Матовое светлое золото - F31	Покрытие PVD латунь - H49	Светлое золото - F30	