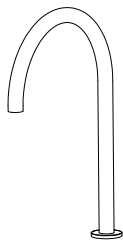
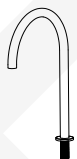


## Комплектующие



Y1203



Корпус излива

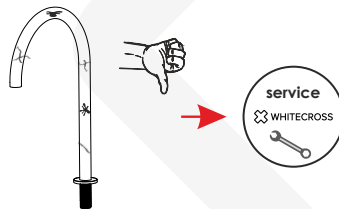
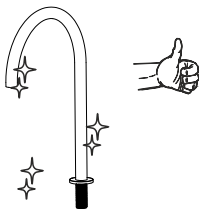
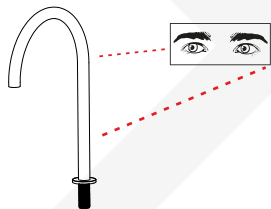


Крепежный комплект



Ключ аэратора

Комплект поставки.



Проведите визуальный осмотр изделия до его установки. В случае выявления любого рода дефектов, рекомендуем обратиться к представителю сервисного центра Whitecross. После монтажа смесителя претензии по обнаруженным дефектам не принимаются.

## Правила ухода (регламентные работы):

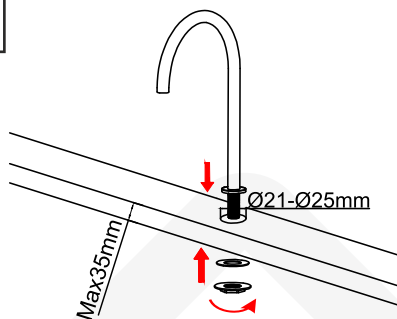
- ненадлежащий уход может привести к повреждению товара и отказу от рассмотрения рекламации;
- цветные поверхности особенно чувствительны к моющим средствам, содержащим известь, кислоты и абразивные вещества. Такие поверхности следует мыть водой с добавлением мягкого моющего средства, а затем вытирать насухо и до блеска мягкой салфеткой. Пятна известкового налета рекомендуется удалять с помощью 10%-го раствора лимонной кислоты и воды. Данный раствор рекомендуется нанести на поверхность изделия на 10 минут, после чего обильно смыть водой и вытереть насухо.

На территории РФ гарантом качества продукции WHITECROSS является авторизованный дистрибьютор ООО «Санджет».

Контакты:  
 тел.: 8 (495) 118-30-60  
 e-mail: [info@sanjet.ru](mailto:info@sanjet.ru)  
 сайт: [www.sanjet.ru](http://www.sanjet.ru)

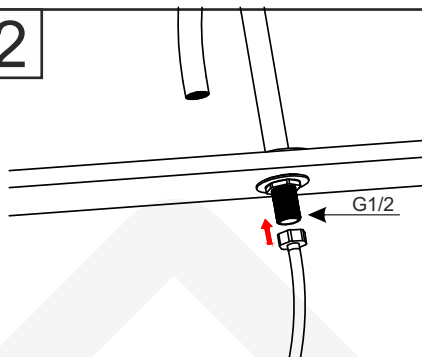


1



Установите излив на столешницу и зафиксируйте его монтажной гайкой.

2



Соедините шланг вывода смешанной воды, с изливом.