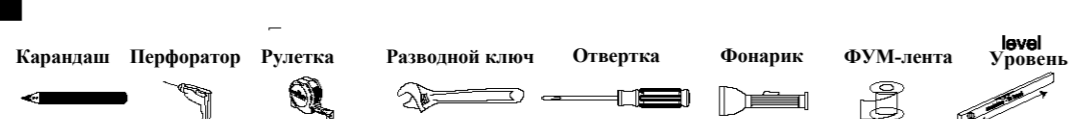


ИНСТРУКЦИЯ ПО МОНТАЖУ И ЭКСПЛУАТАЦИИ

Душевая система скрытого монтажа с изливом, термостат
ABBER Wasser Kreis AF8150, AF8150B, AF8150RG



Список инструментов



Меры предосторожности:

- Меры установленной системы необходимо выполнять до монтажа, завершения и в процессе эксплуатации. При монтаже и в процессе эксплуатации не допускается использование перфоратора и других инструментов на поверхности плитки.
- Если информация в инструкции или на сайте не соответствует параметрам вашего изделия или на упаковке изделия, рекомендуем обратиться к производителю изделия.

Описание

Термостатический смеситель типа «двойной клапан» предназначен для скрытого монтажа на стену. Работает в автоматическом режиме и поддерживает заданную температуру воды. Максимальное рабочее давление: 10 бар.

Не поддается к беспрерывному водному давлению. Работает в автоматическом режиме и поддерживает заданную температуру воды. Максимальное рабочее давление: 10 бар. Работает в автоматическом режиме и поддерживает заданную температуру воды. Максимальное рабочее давление: 10 бар.

Температура воды: 4-29 градусов, рекомендуемая температура горячей воды при нормальном использовании: 55-75 градусов.

Если параметры статического давления превышают 0,5 МПа, необходимо установить регуляционный клапан. Рекомендуется использовать прерыватель давления в диаметре при подаче холодной и горячей воды.

Если параметры статического давления превышают 0,5 МПа, необходимо установить регуляционный клапан. Рекомендуется использовать прерыватель давления в диаметре при подаче холодной и горячей воды.

Если параметры статического давления превышают 0,5 МПа, необходимо установить регуляционный клапан. Рекомендуется использовать прерыватель давления в диаметре при подаче холодной и горячей воды.

Основные измерения (в качестве примера)



Размеры монтажного отверстия

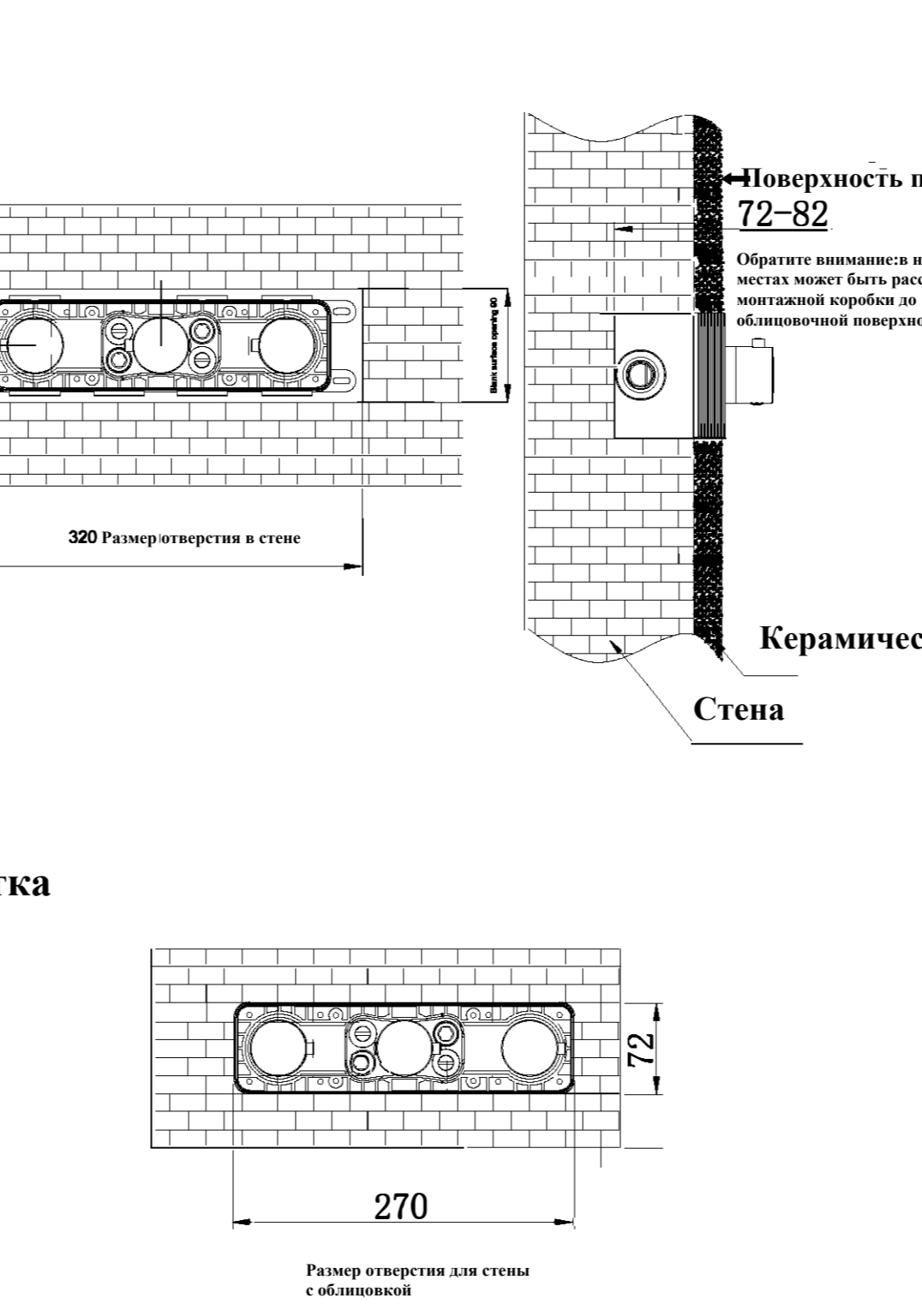
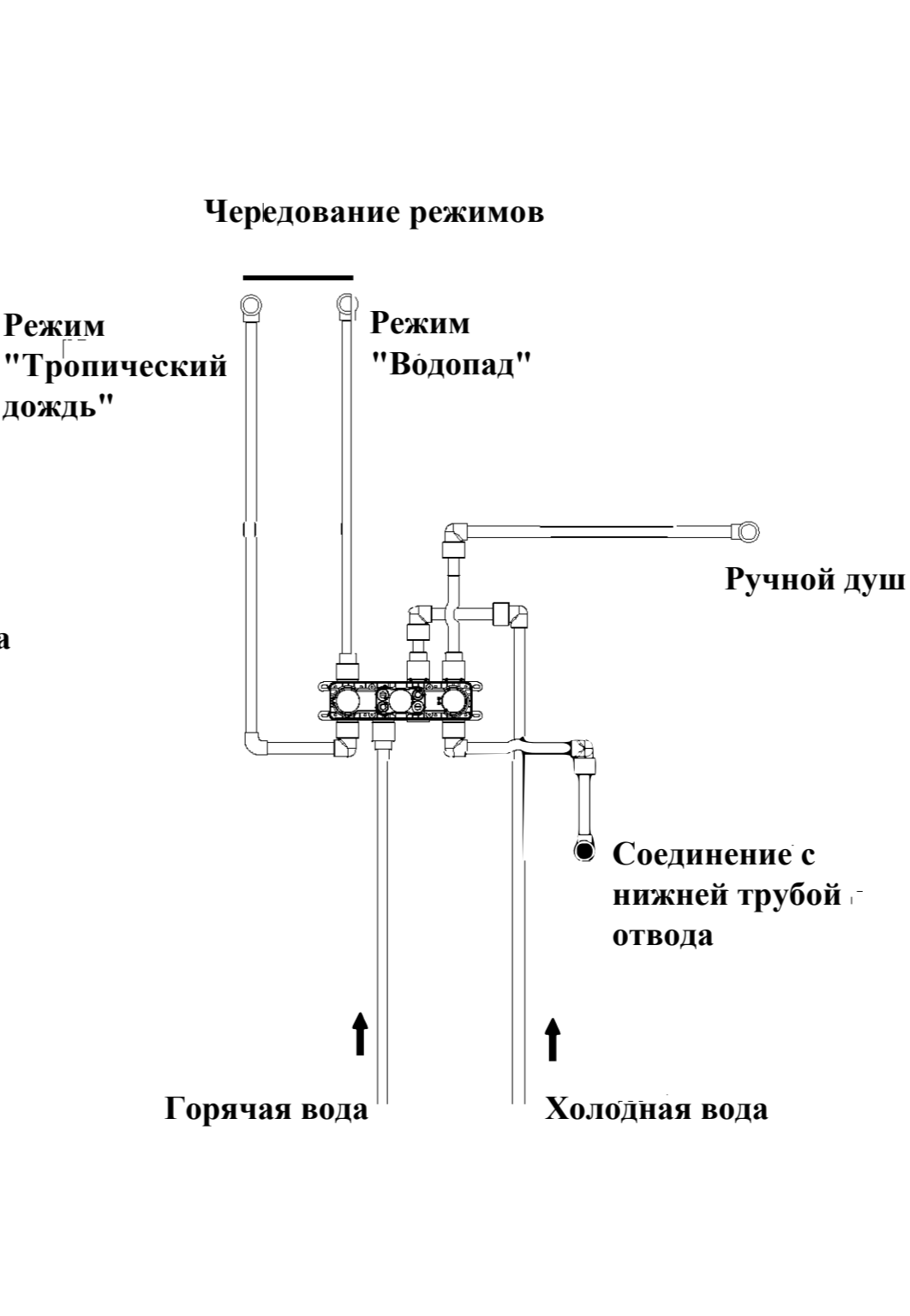
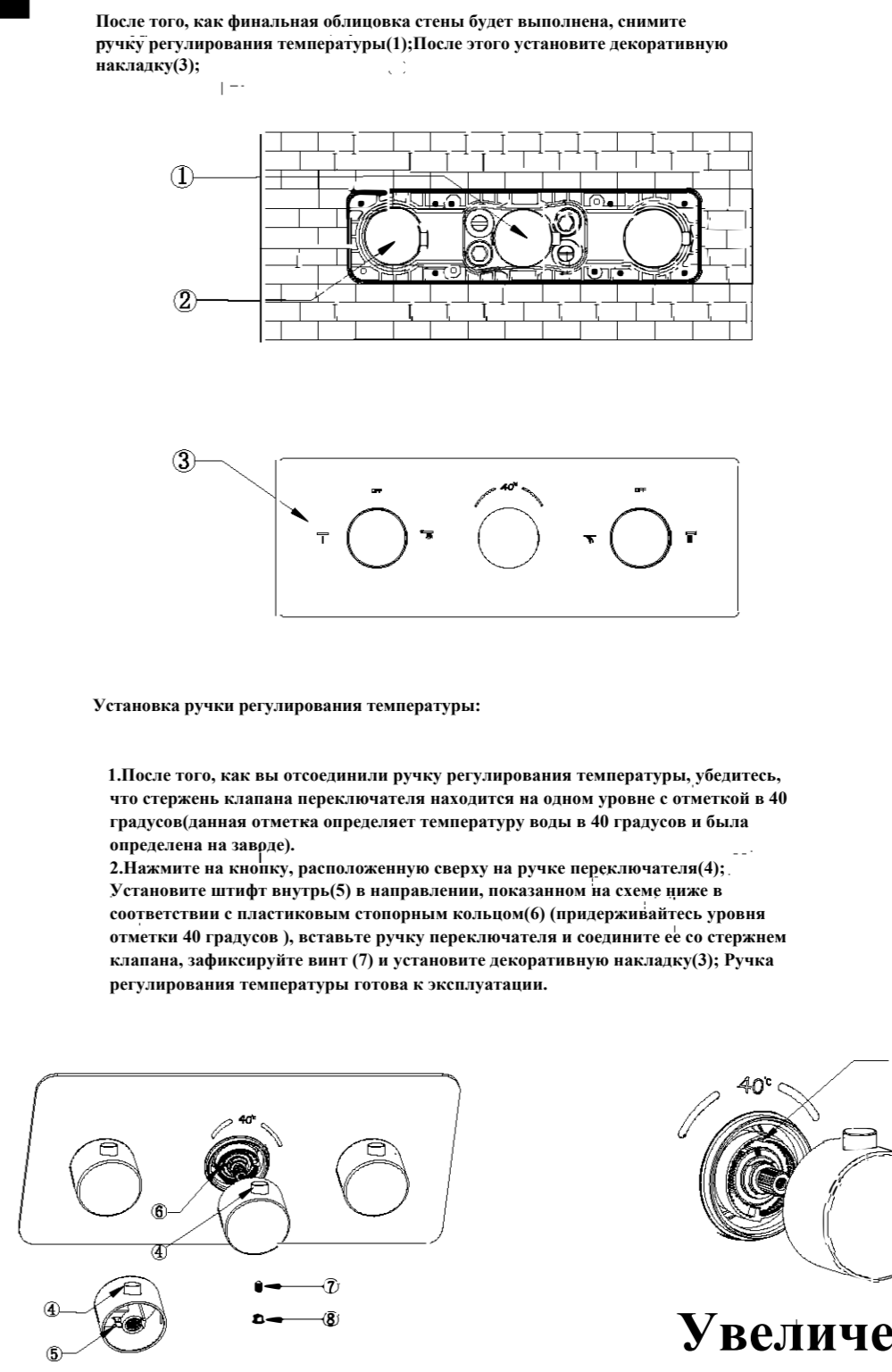


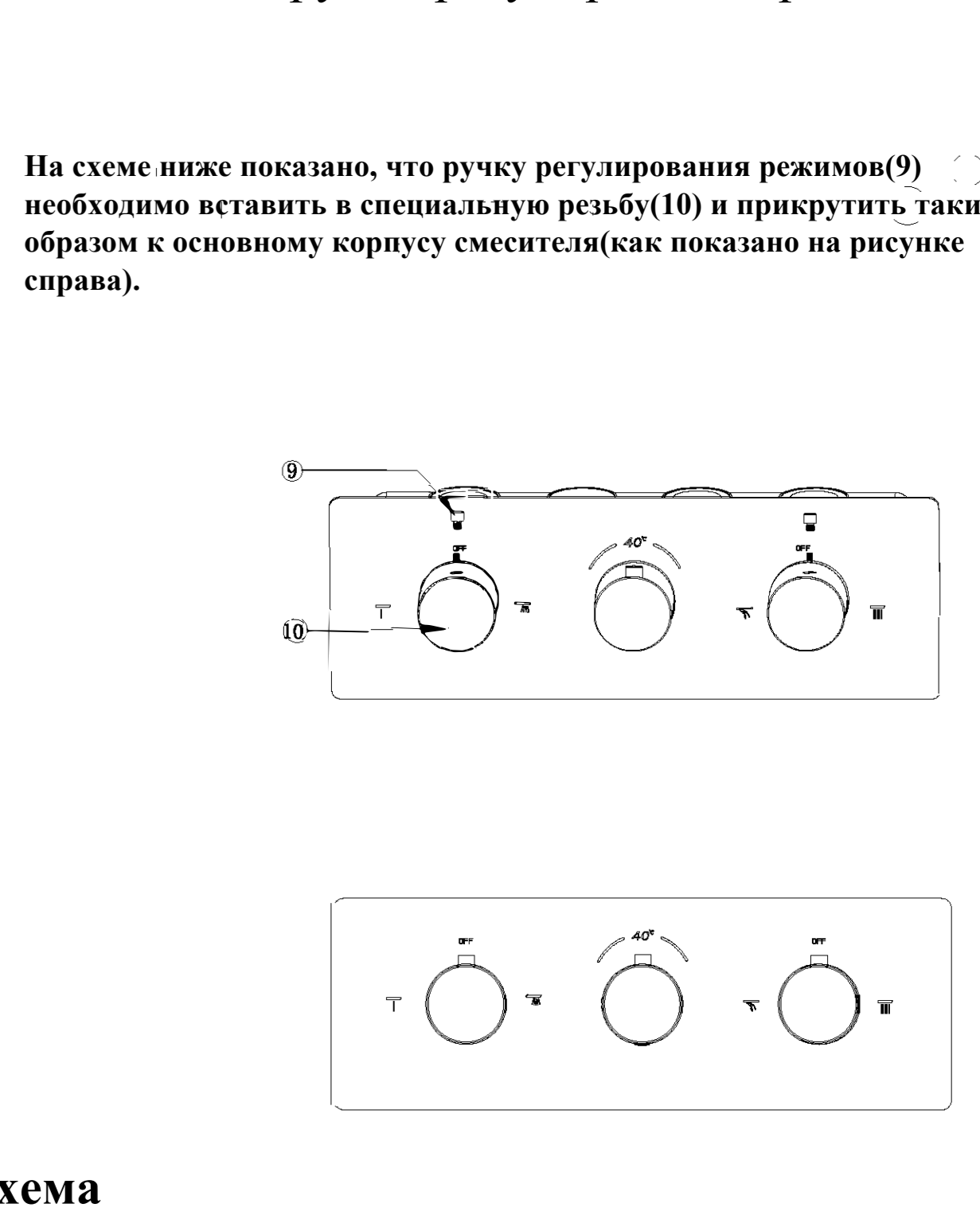
Схема соединения труб



Установка ручки регулирования температуры



Установка ручки регулирования режимов



Гарантия, обслуживание и уход

Изготовитель гарантирует исправную работу изделия в течение 5 лет с момента покупки и обязуется по своему усмотрению отремонтировать или заменить неисправный товар в течение гарантийного срока. Регулярно мойте поверхность смесителя водой и вытирайте мягкой тканью. Допускается применение следующих очистителей: мягкий жидкий очиститель, бесцветный очиститель стекла, очиститель и полирующее жидкости без абразивов.

Регулярно снимайте азратор и прочищайте во избежание его засорения. Во избежание повреждения покрытия смесителя запрещается использовать: жесткую щетку, абразивные, полирующие порошки и другие очистители сгранулами, кислотные очистители поскольку они могут разьезть покрытие. Несоблюдение этих требований влечет за собой аннулирование гарантии.

Требования к системе водоснабжения:

- Для исправной работы необходимо соблюдение следующих условий:
- Прочистить трубопровод до установки
- Рабочее давление воды (горячей и холодной) 1-5 бар
- Максимальное статическое давление 8 бар, если давление превышает или может превысить данный уровень, необходимо установить регулятор давления
- Максимальная температура горячей воды 80° С, если температура превышает 80° С, необходимо установить клапанный регулятор температуры
- Установка должна соответствовать требованиям местных инстанций.
- В соответствии с надлежащей сантехнической практикой, во избежание повреждения керамического картриджа механическими примесями должны быть установлены фильтры тонкой механической очистки 100 мкр

Несоблюдение этих требований влечет за собой аннулирование гарантии!

Условия гарантии:

- Гарантийному , юнту не подлежат:
- Смесители с механическими повреждениями корпуса, а так же лейки, душевые шланги и изливы (для смесителей с длинным изливом).
- Гарантия распространяется только на корпус, картридж и переключатель (дивертор смесителя)- 5 лет.
- Гарантия на ручной душ, тропический душ, шланг душа, поддожа- 1 год.
- На гарантийное обслуживание принимается смеситель в полной комплектации производителя.
- При возникновении неисправности, замене или ремонту подлежат только вышедшие из строя детали смесителя.

В гарантийном ремонте может быть отказано в случае:

- механических повреждений комплектующих деталей смесителя
- неправильного монтажа и эксплуатации смесителя
- ремонта и замены деталей смесителя посторонними лицами
- загрязнения смесителя инородными предметами, ржавчиной, образованием известкового налета - при естественном износе деталей (уплотнители, декоративные накладки, азраторы)

Артикул _____

Наименование товара _____

Дата продажи _____

Продавец _____

Претензий по комплектации и внешнему виду товара не имею:

_____ подпись покупателя

5 ЛЕТ ГАРАНТИЯ

Адрес стационарного сервисного центра ABBER
OOO Специалист 197375, Санкт-Петербург, ул. Маршала Новикова, 28Я
108811, Москва, Бизнес-Парк «Румянцево», корпус А, подъезд 9, офис 518-А, 5-ый этаж
Телефоны: 8 (812) 677-71-28 • 8-911-925-54-31 • 8-916-552-03-92